

Карта автоматизации и новейшие методики автоматизации SAP ERP

Приложения, роботы,
искусственный интеллект



Март 2019
Олеся Шершень



Inspired by **patients.**
Driven by **science.**

Содержание



**Введение в
автоматизацию**



**Карта
автоматизации**



**Выбор
процесса и
технологии**

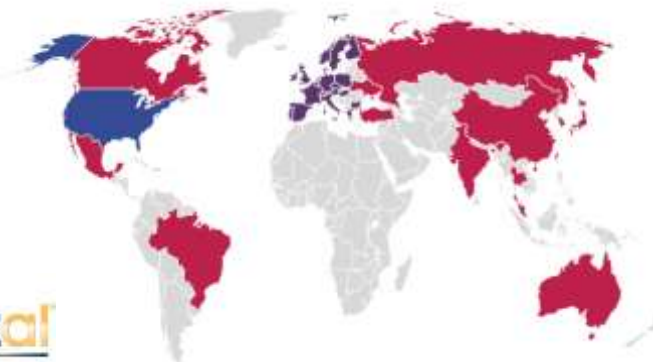


**Пример/
Вопросы и
ответы**

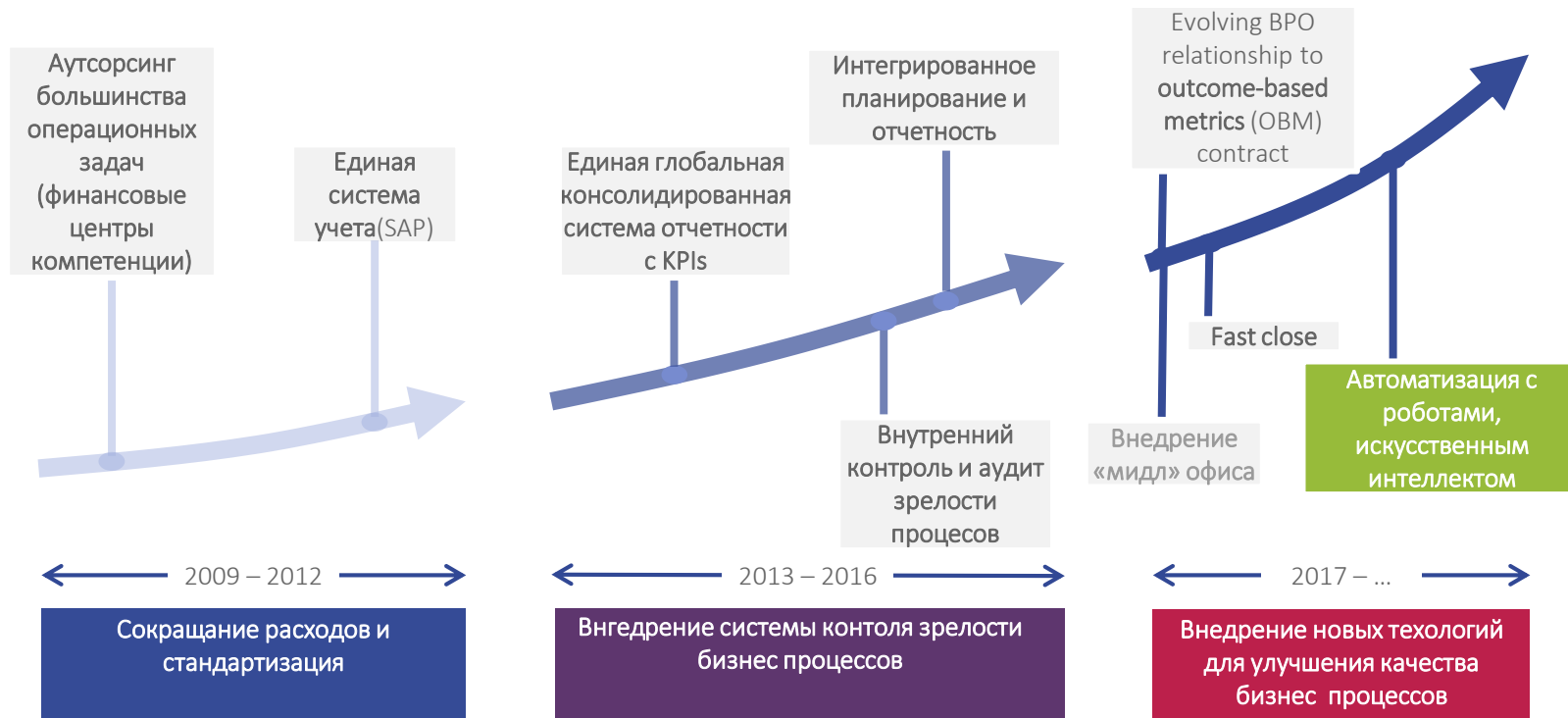
Моя компания UCSB

Финансовые показатели 2018:

- REbitda **€4.56** миллиарда
- Около **7500** сотрудников
- Филиалы в **~40** странах
- Расходы на НИОКР: **23%** выручки
- В списке **Euronext**



Наше путешествие... автоматизация и стандартизация



Автоматизация вокруг нас

1

Введение

2

Карта

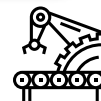
3

Пример

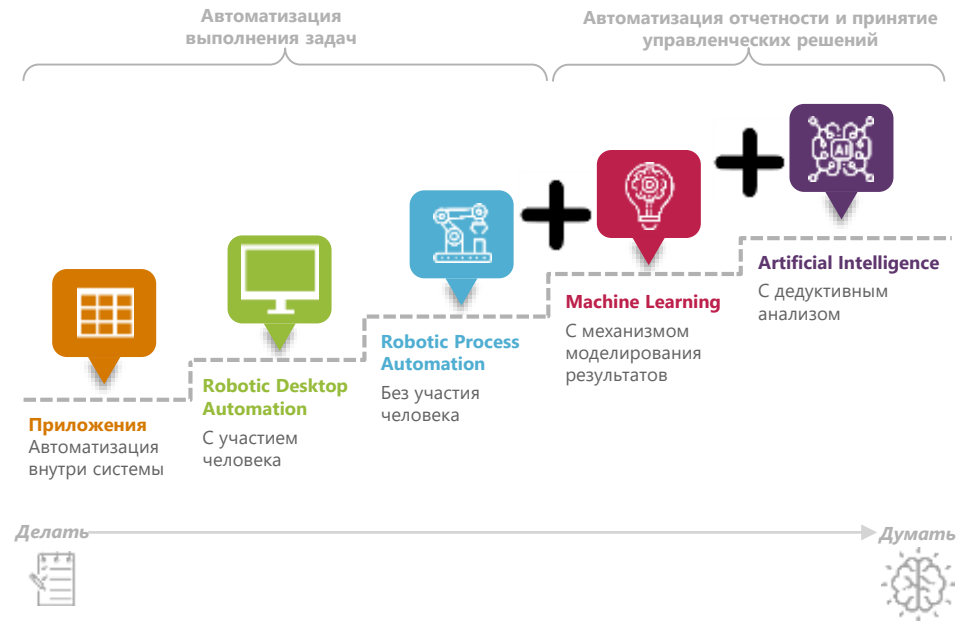
4

Пример
Вопросы

5



Эволюция технологий автоматизации



Карта автоматизации

1
Введение

2
Карта

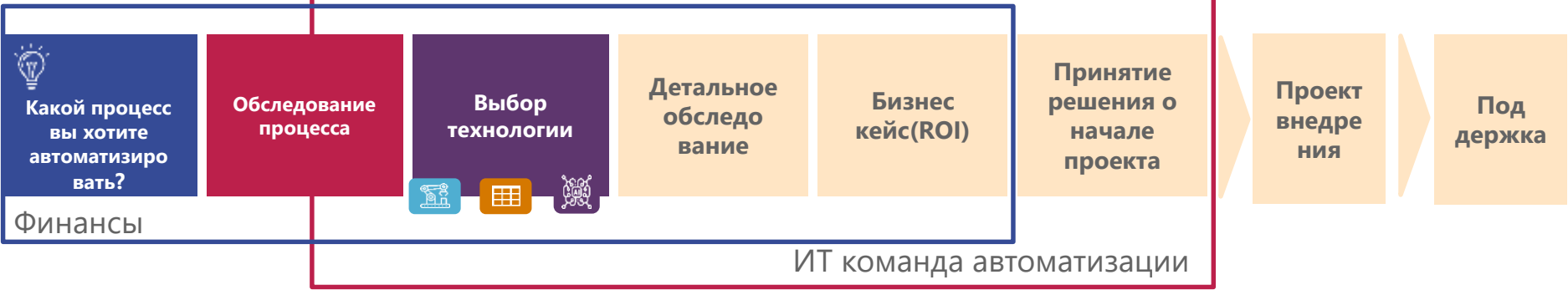
3
Пример

4
Вопросы

Evaluate

Automate

Monitor



Назначение карты автоматизации – детальное обследование бизнес процесса на предмет его зрелости(выбор технологий автоматизации), ведение проекта внедрения ИТ решения, модель поддержки.



Выбор процесса для автоматизации

1

Введение

2

Карта

3

Пример

4

Вопросы



Обследование процесса

1

Введение

2

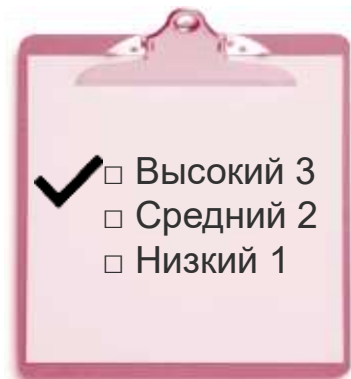
Карта

3

Пример

4

Вопросы



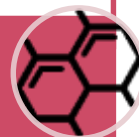
- Насколько рутинен процесс(N раз в месяц)?
- Как велика нагрузка(сколько минут на 1 раз)?
- Насколько велика вероятность ошибки?

Человеческий фактор



- Подчиняется ли процесс правилам(много ли исключений)?
- Много ли шагов в процессе(сколько)?

Сложность



- Процесс уже существует и не является новым?
- Насколько стабилен процесс?

Стабильность



Выбор технологии

1

Введение

2

Карта

3

Пример

4

Вопросы



- Сколько приложений используется для выполнения бизнес процесса?
- Что это за приложения?
- Это рутинный процесс который требует выполнения(не анализ)?

Приложения



- Процесс выполняется в нескольких приложениях?
- В каких?
- Это рутинный процесс который требует выполнения(не анализ)?

RPA



- Какие приложения используются для выполнения бизнес процесса?
- Этот бизнес процесс требует анализа(отчетность)?

AI



Приложения

1

Введение

2

Карта

3

Пример

4

Вопросы



Qlik Sense®



Expense Management



Что такое Robotic Process Automation (RPA)?

❖ Технология автоматизации бизнес процессов выполняемых в нескольких(более 3х) приложениях, мимикрия действий человека



Когда используется?

❖ Используется как тактическое решение, когда нет других инструментов автоматизации выполнения процесса

Что требуется учесть:

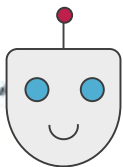
- ❖ Требуется детальное пошаговое описание процесса
- ❖ Критически подойти к выбору вендора



RPA: Наши боты



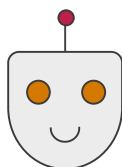
Jeri



Проводки начислений

Ежемесячно бот проводит более 3500 документов в SAP

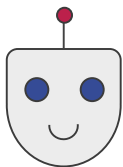
Fabricio
CMD



База клиентов

Ежедневно бот заводит в SAP основные записи клиентов

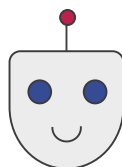
Frank
VMD



База вендоров

Ежедневно бот заводит в SAP основные данные поставщиков

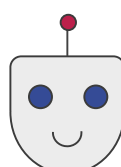
Vladimir
WBS



Проекты

Ежедневно бот заводит данные проектов в SAP

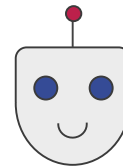
Fin
FP&A



Отчетность

По запросу бот готовит отчет о прибылях и убытках для ОПЕКС на основе данных SAP HANA

Lin



Специфика Китая

Бот выверяет инвойсы полученные по маркетинговым мероприятиям (данные налоговой базы, распознавание фото и символов на китайском языке (перевод))



AI

Индентификация паттернов и симуляция моделей поведения:

- Advanced analytics
 - Chat bots
-
- “Artificial Intelligence это лучший инструмент для выявления паттернов поведения и предсказания результатов с использованием корректного набора данных ”



Пример

1
Введение

2
Карта

3
Пример

4
Вопросы

Evaluate

Automate

Monitor

Какой процесс вы хотите автоматизировать?

Обследование процесса

Выбор технологий

Детальное обследование

Бизнес кейс (ROI)

Принятие решения о начале проекта

Проект внедрения

Поддержка

Финансы



ИТ команда автоматизации



Пример: клинические исследования



4000 счетов

Копирование цифр из Excel

6 дней в месяц

Пример: клинические исследования



Human Factor		Comment
Repetitive	H	4000 invoices per year
Workload	H	5- 6MD a month
Error Prone	H	Manually copy from Invoice easy to make a mistake
Complexity		
Rules Based	M	We have invoices from different CRO's Process is different Per CRO
Number of Steps	L	Limited number of steps
Stability		
Functioning	M	Currently allready done by Genpact
Stable	L	Some changes in process still expected

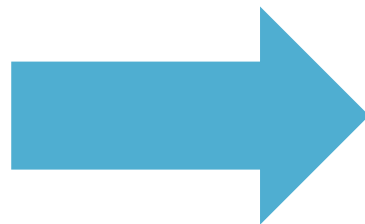
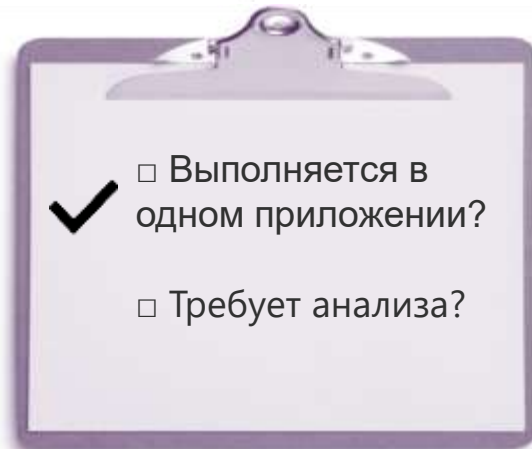


Scorecard template

Domain	Sub Process	Automation Opportunity - Detail	Potential benefit Description	Human Factor				Complexity			Functioning and stable			Score
				Repetitive	High work lead (how much time takes on execution)	Accuracy/Compliance (error prone tasks)	Total	Rules base	(Nr of Steps process)	Total	Functioning	Stable	Total	
FPA	CPM Reporting	Enable reporting of text at Invoice level. Relevant for CRO fees.	Efficiency/Accuracy	3.00	3.00	3.00	3.00	2.00	1.00	1.50	2.00	1.00	1.50	2.00

Финансовый отдел

Пример: клинические исследования

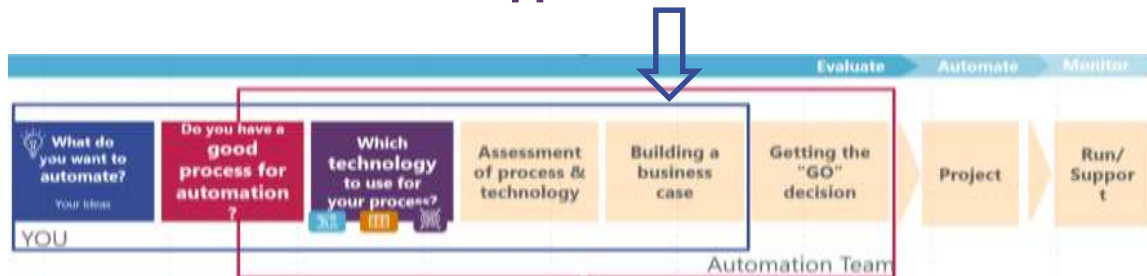


Приложения



Финансовый отдел + ИТ

Пример: клинические исследования



Расчет бизнес кейса

Затраты на внедрение + Сохраненная прибыль = ROI =>

Выбор вендора и начало проекта



Финансовый отдел+ ИТ

1

Введение

2

Карта

3

Пример

4

Вопросы

Спасибо!

Вопросы?



