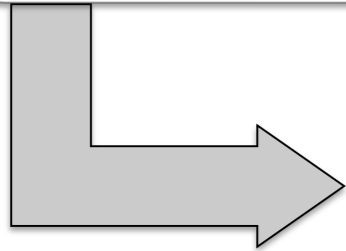




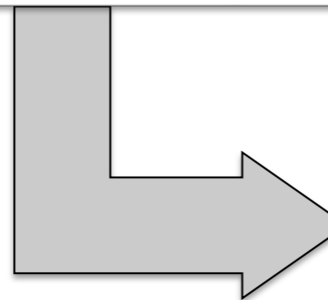
СРАВНИТЕЛЬНЫЙ АНАЛИЗ ИНСТРУМЕНТОВ ФОРМИРОВАНИЯ ОТЧЕТНОСТИ ПЛАТФОРМЫ SAP BO BI

sapland.ru

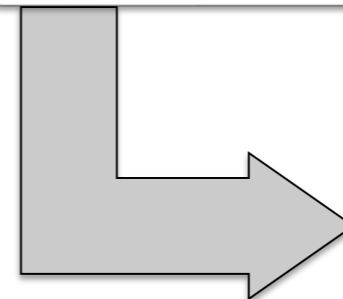
Обзор WebIntelligence



Обзор LumiraReports



Обзор
Analysis



Обзор
Crystal
Reports

Содержание вебинара

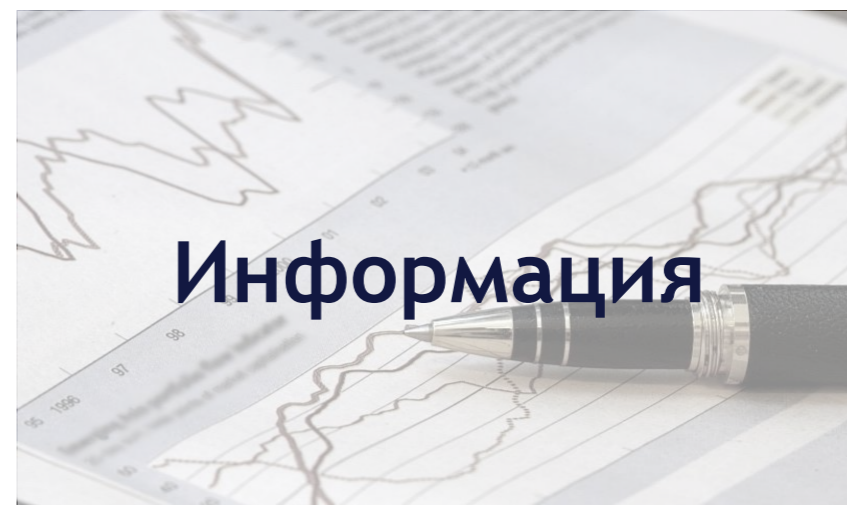
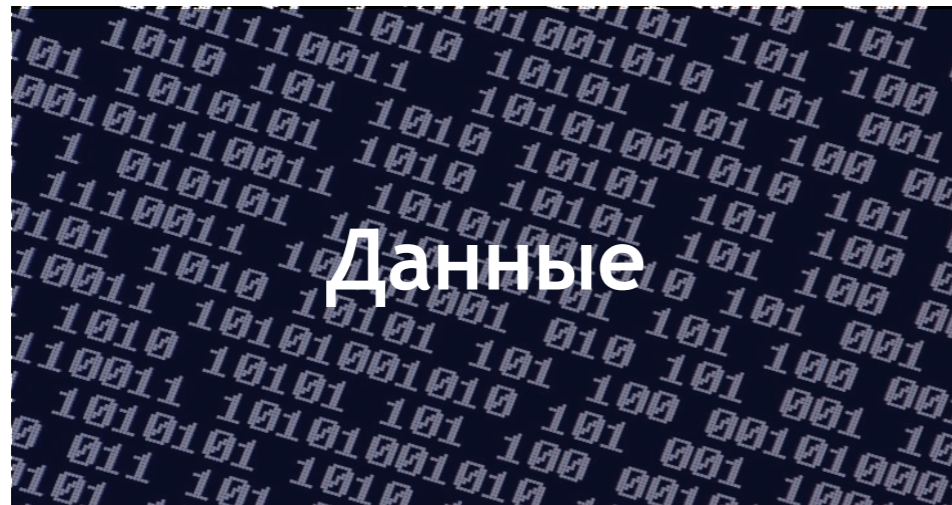
SAPLAND

Обзор SAP WebIntelligence

Обзор SAP Lumira

Обзор SAP Analysis for Office

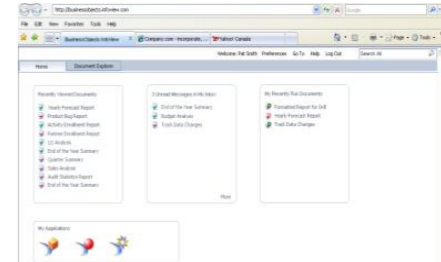
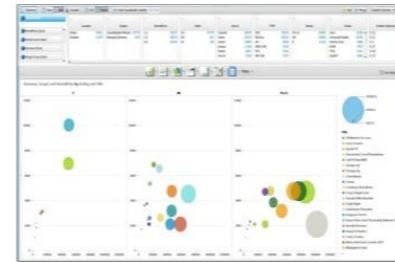
Обзор SAP Crystal Reports



Системы бизнес-анализа (BI-решения) позволяют:

- Повысить прозрачность бизнес-процессов, определить области деятельности компании, требующие особого внимания
- Отследить эффективность работы компании через систему ключевых показателей эффективности
- Ускорить процессы подготовки данных для анализа
- Спрогнозировать и смоделировать большое количество бизнес-процессов
- Получать необходимую информацию в любое время и в любом месте с использованием инструментов мобильной отчетности

Что нужно бизнесу для полного счастья?



Информационные панели

Отчеты по запросу

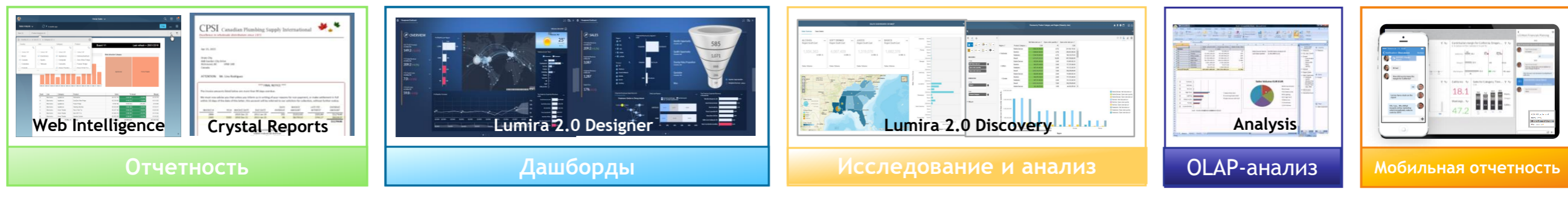
Регламентированная отчетность

Исследование и прогнозирование

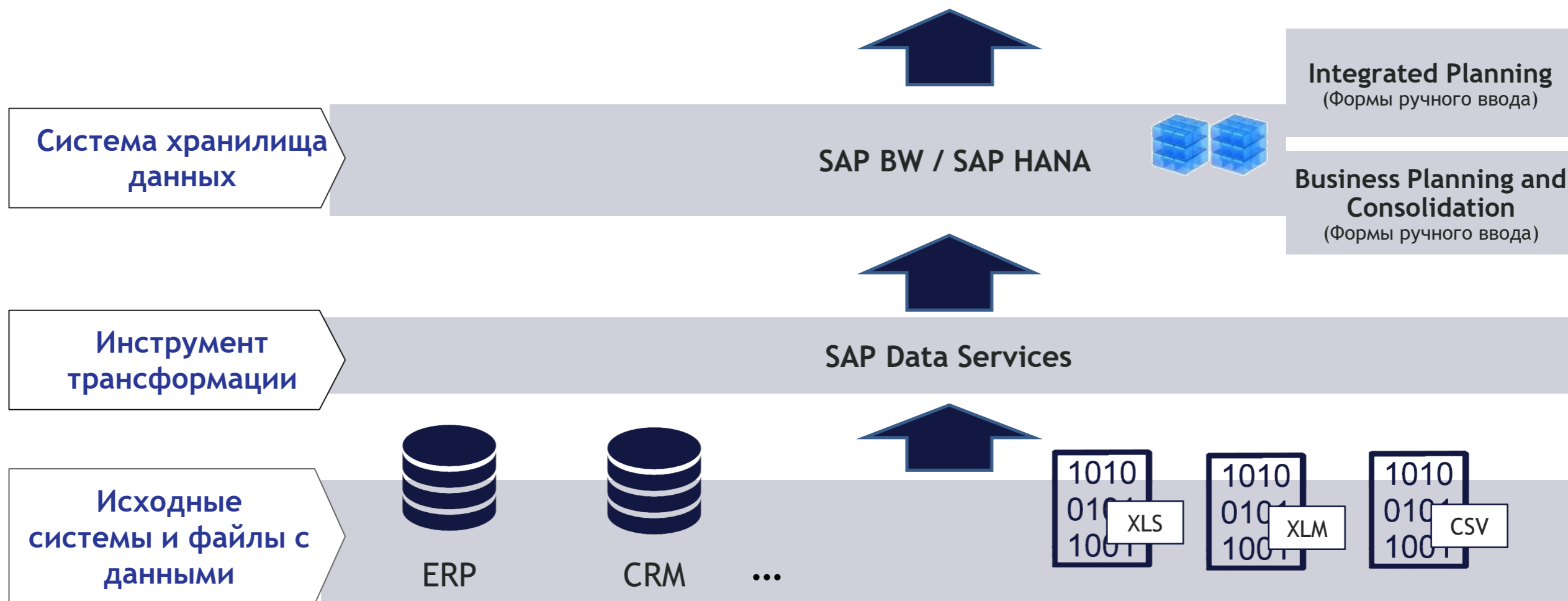
Excel - отчетность

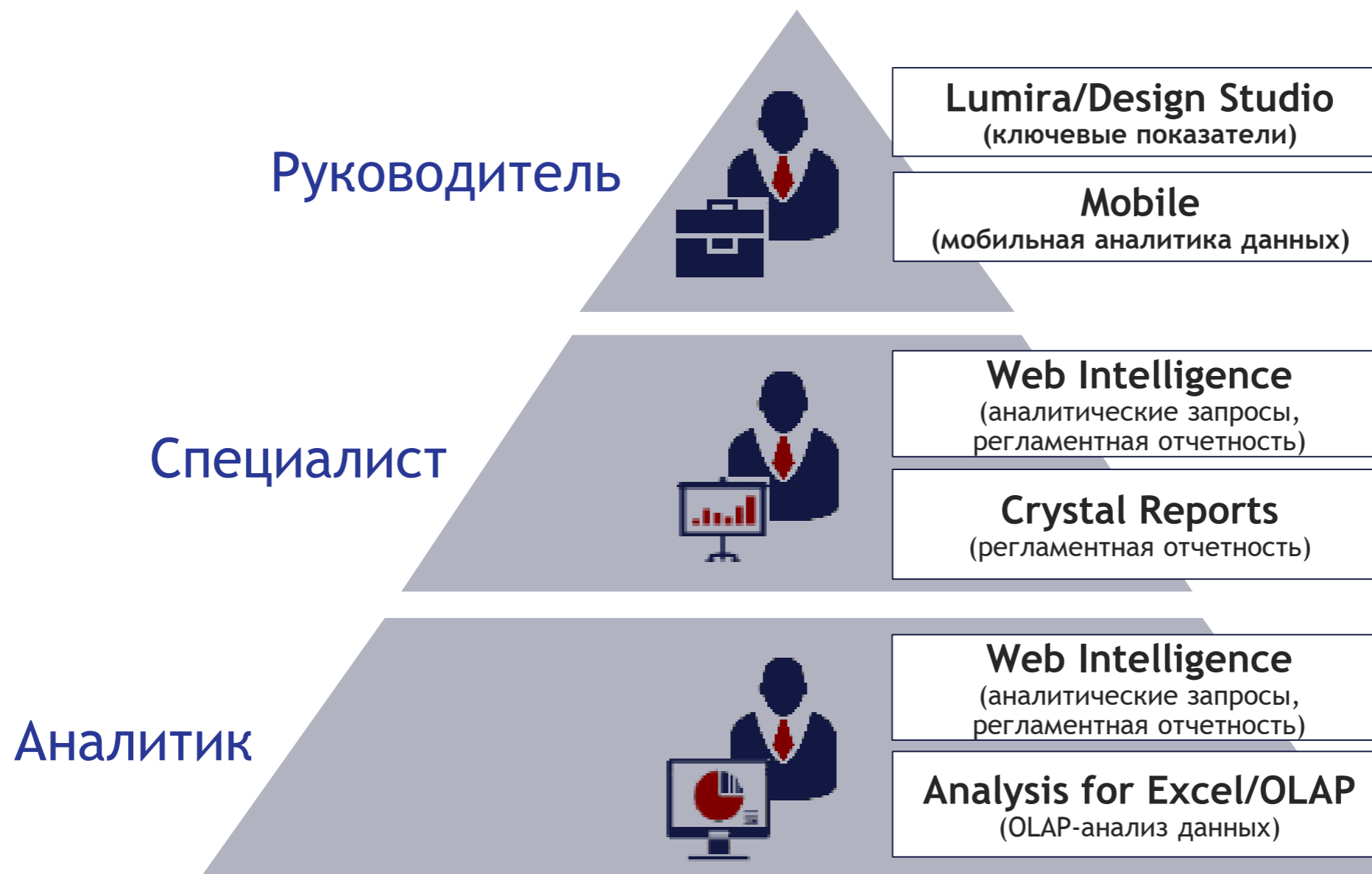
Корпоративный портал и администрирование

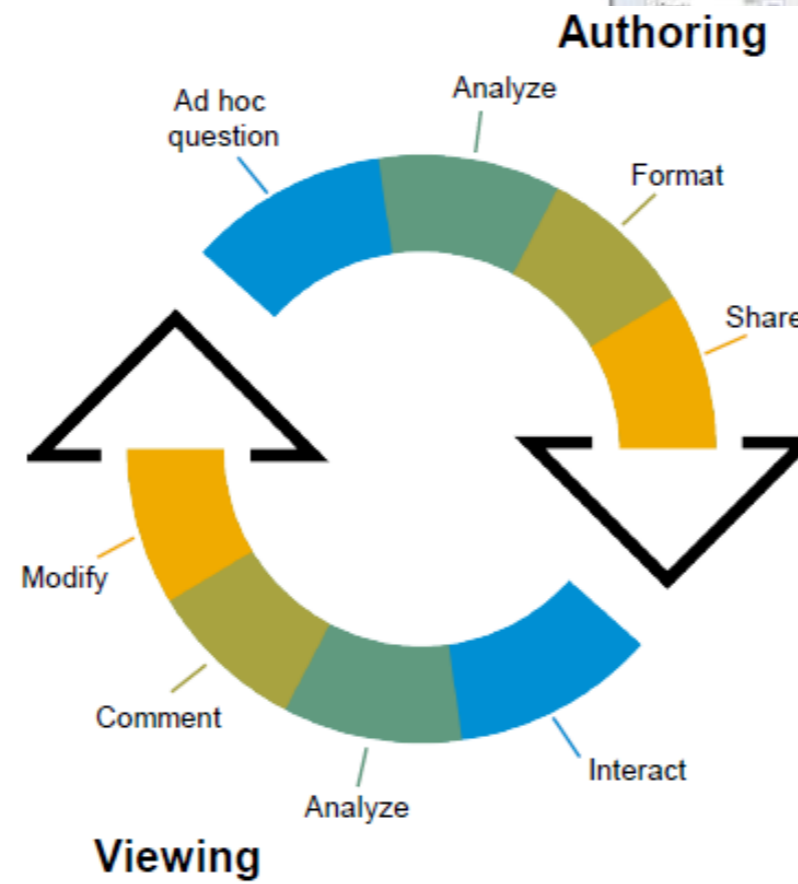
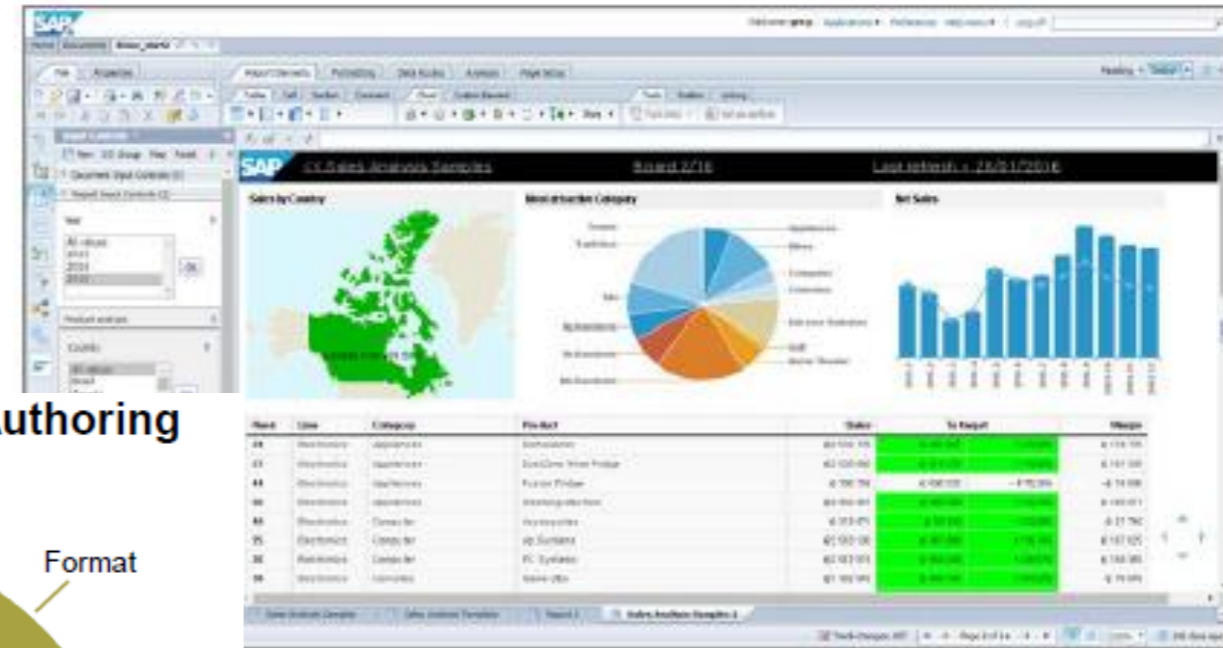
Аналитические решения



Единая аналитическая платформа SAP BI Platform







X5RetailGroup

Общие данные по купонам

Название фильтра	Значение
Дата начала	20170710
Дата окончания	20170810
Магазин код	
Регион ЦФО	
Филиал ЦФО	
Шаг стоимости чека	

Филиал ЦФО	Регион ЦФО	Завод	Завод текст ср.	Шаг стоимости чека	20170710	
					Погашено купонов	Попытки активации
Верхняя Волга	Владимирская область	2514	Бол.Московская	08 - (500; 700)	161	161
				09 - (700; 1000)	130	130
				10 - (1000; 1500)	97	97
				11 - (1500; 2000)	45	45
				12 - (2000; 3000)	44	44
				13 - [>=3000)	16	16

- Интуитивно-понятный интерфейс, для большинства задач не требуется специфических технических знаний
- Широкий набор функционала, позволяющий решать задачи «ad-hoc»-отчетности, регламентной отчетности, мобильной отчетности и даже информационных панелей показателей («дашбордов»)
- Широкий набор графических объектов представления данных (разные виды графиков, таблиц)
- Работа с интерфейсом в режиме «drag and drop»
- Широкий набор различных фильтров данных, позволяющий проводить анализ данных различными способами
- Возможность группировки данных (для «ad-hoc» и регламентной отчетности)
- Простой и понятный синтаксис создания вычисляемых признаков и показателей в отчетной форме, большое количество различных функций в зависимости от типов данных
- Стандартный функционал «drill-up»/«drill-down»
- Возможность отслеживания изменения данных при помощи «data tracking»
- ...

- Возможность создания сложно вычисляемых показателей при помощи контекстов «ввода» и «вывода» данных
- Возможность публикации в репозиторий системы и использования повторяющихся «блоков» в различных отчетных формах
- Возможность создания параметризованного перехода «report-to-report» при помощи «OpenDocument»
- Возможность создания комментариев к различным объектам отчетной формы для упрощения коммуникации между пользователями системы
- Возможность отображения информации на картах
- Наличие «тонкого» и «толстого» клиентов WebIntelligence
- Возможность создания файлов-переводов отчетных форм для различных локалей пользователей
- Широкий набор настроек планирования/публикаций регламентного выполнения webi-отчетных форм в различные форматы (webi, pdf, xls(x),...) с возможностью явного указания каким сервером необходимо выполнять задание
- ...

- Интуитивно-понятный интерфейс создания запросов для получения данных и формирования отчетных форм
- Возможно использование широкого набора источников данных (реляционные БД, OLAP-источники, web-сервисы, xls/csv-файлы и даже другие web-отчетные формы)
- Возможность работы как с реляционными, так и с OLAP-источниками данных (в т. ч. одновременно в рамках одной отчетной формы)
- Возможность создания стандартными инструментами сложных запросов на основе реляционных БД - ограничения только возможностями SQL
- Возможность передачи результатов выполнения одного из запросов как ограничение для выполнения других запросов
- Возможность написания «freehand» SQL
- ...

- Некоторые отличия работы в тонком клиенте (через BI LP) в режимах Java и HTML
- Недостаточность функционала для создания «полноценного» дашборда
- Недостаточность функционала для создания сложно-форматированных отчетных форм/ форм строгой отчетности (по сравнению с Crystal Reports)
- Отсутствие возможности использования рекурсии, циклов при настройке/анализе/представлении данных в отчетной форме
- Отсутствие некоторых специфичных графиков - «граф»/«нагруженный граф» и т.д.
- ...





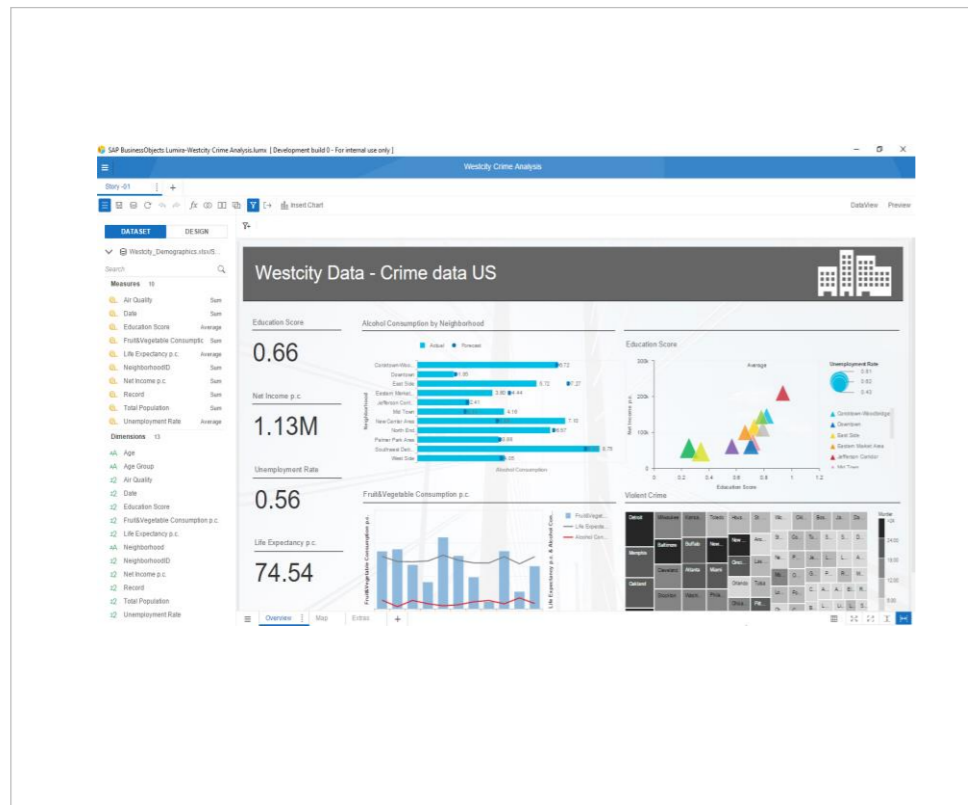
SAP Lumira 2.1 Единый инструмент - два пользовательских интерфейса



Discovery - инструмент бизнес пользователя

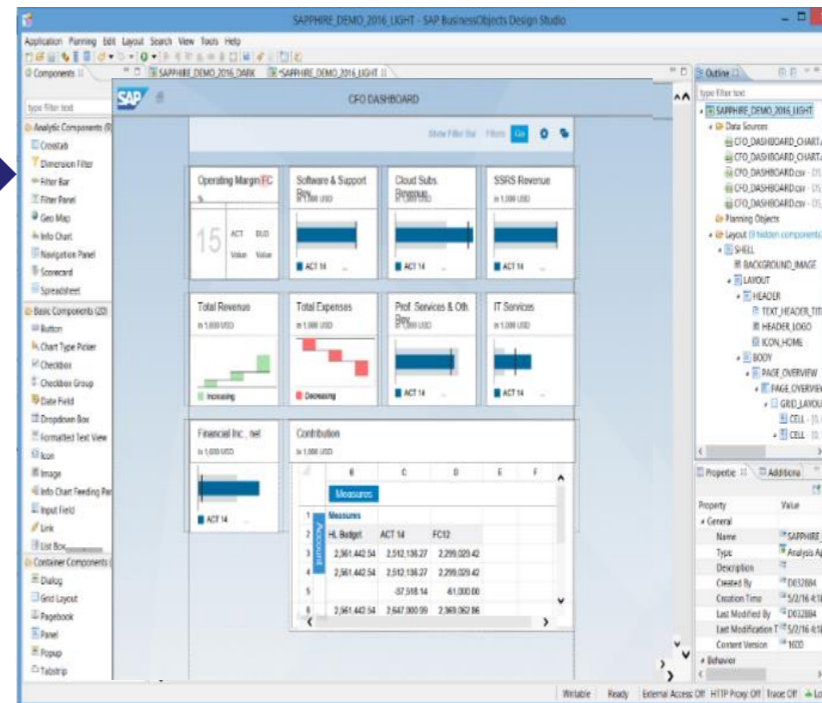


Designer - инструмент аналитика/разработчика



Обогащение
дополнительными
возможностями

Совместная работа
над отчётом



Публикация
готового
отчёта на
портал

Единая платформа для совместной работы над отчётностью

SAP Lumira 2.1 Discovery - Инструмент для бизнес-пользователя

Позволяет легко работать с любыми данными, анализировать их и создавать отчеты

Трансформация данных

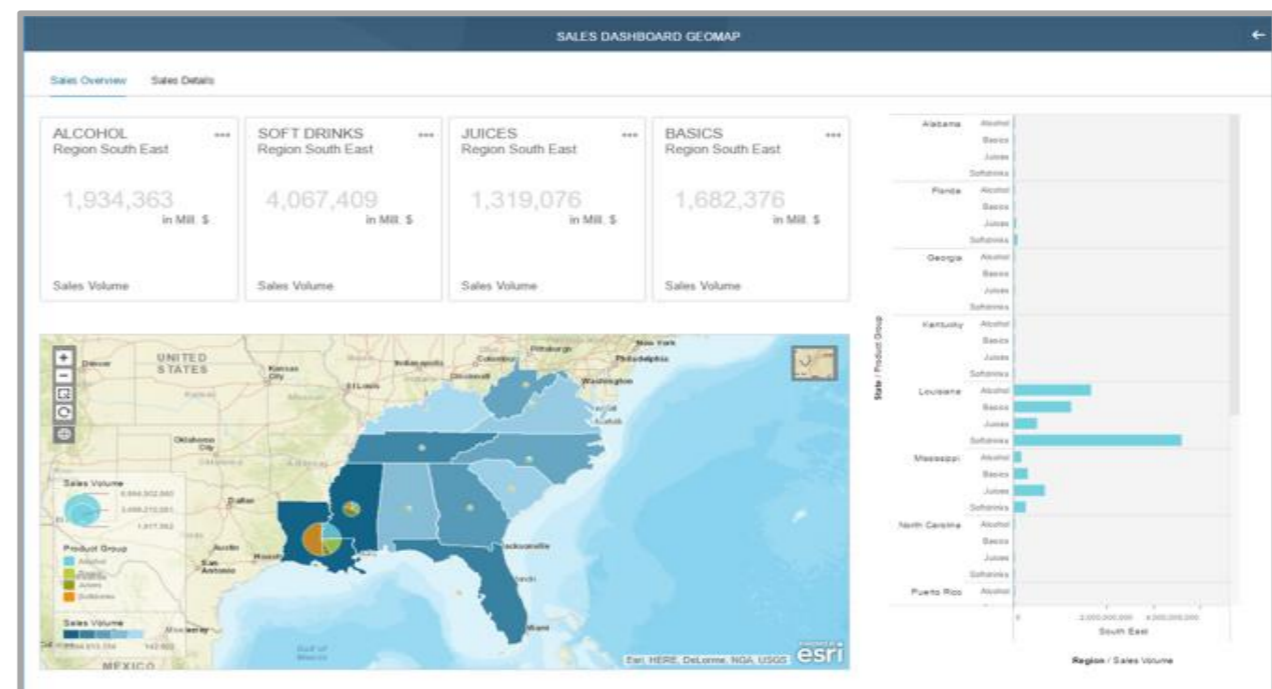
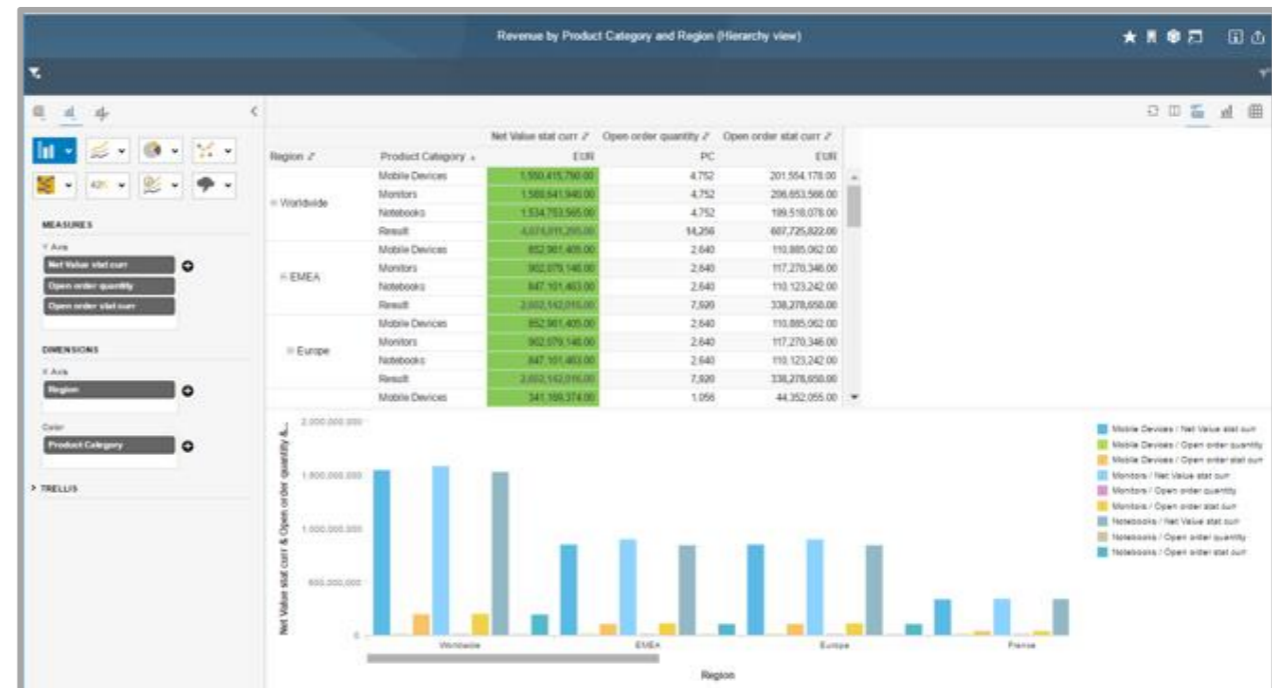
- Получение данных из корпоративных или локальных источников
- Быстрая очистка, консолидация и обогащение данных

Визуализация и исследование

- Богатая библиотека диаграмм
- Расширение с помощью SDK
- Обнаружение закономерностей

Публикация результатов

- Создание отчетов и «историй» с использованием инфографики
- Публикация для настольного компьютера, веб- и мобильного клиента



SAP Lumira 2.0 Designer - Инструмент для аналитика/разработчика

Среда разработки с объемной библиотекой средств управления и визуализации для создания аналитических приложений на базе юниверсов, бизнес-хранилищ BW и HANA

- Современная среда разработки и среда исполнения HTML5
- Обширный набор средств управления: кнопки, окна списков, раскрывающиеся меню, перекрестные таблицы, диаграммы...
- Поддержка юниверсов, встроенных хранилищ BW и HANA
- Постоянно пополняемая библиотека средств контроля



- Широкий набор объектов представления данных специфичных для создания информационных панелей показателей (переключатели, индикаторы, кнопки, фильтры и т.д.)
- Возможность создания дашбордов для мобильных устройств
- Возможность динамического изменения размеров объектов представления данных в зависимости от настраиваемых условий
- Возможность автоматического масштабирования объектов представления данных при помощи Layout-объектов в зависимости от размеров окна веб-браузера
- Возможность использования CSS-классов форматирования объектов данных
- Возможность динамического создания объектов
- Возможность значительной «кастомизации» объектов представления данных за счет создания скриптов с использованием модели объектов, а также вызываемых функций для каждого из объектов
- Возможность передачи значений (без ручного ввода) параметров для формирования дашборда
- Возможность параметризованного перехода «report-to-report» при помощи «OpenDocument»
- Интеграция в портал SAP BO BI LP

- Возможность использования юниверса в качестве источника данных (тем самым существует возможность использования большого количества различных типов источников-данных)
- Возможность создания множества запросов в Lumira для формирования дашборда
- Объединение параметров селекционного экрана
- Возможность динамического выполнения требуемого запроса (/запросов)
- Возможность использования ВЕх-запросов в качестве источника данных
- ...

- Невозможность объединения (соединения) данных из различных запросов по аналогии с WebIntelligence
- Невозможность создания нескольких представлений данных для дальнейшего использования в объектах визуализации на основе одного запроса
- Недостаточность функционала стандартного конструктора настройки объектов
- В силу множества опций, настраиваемых при помощи скриптов, сравнительно большие трудозатраты при разработке и сопровождению решения
- ...





- Интерфейс Excel
- Возможность использования всех стандартных опций/настроек Excel для представления данных
- Работа с OLAP-источниками организована в соответствии со структурой источника (организация работы с иерархиями т.д.)
- Возможность создания формул, вычисляемых значений
- Возможность настройки условного форматирования
- Возможность использования как форму ввода данных (для SAP BW)
- Возможность создания VBA-макросов для формирования рабочих книг
- Изменение структуры и значений в рабочей книге при добавлении новых показателей/признаков (опция настроена по умолчанию)
- Возможность создания комментариев в рабочей книге для упрощения коммуникации между пользователями системы
- Возможность создания рабочей книги, хранения ее как в репозитории SAP BO BI, так и SAP BW
- Отображение подсказки с перечнем ошибок (при их наличии, появляется всплывающее информационное сообщение при формировании отчетной формы)

- Работа с OLAP-источниками организована в соответствии со структурой источника (организация работы с иерархиями т.д.)
- Возможность настройки отображения в рабочей книге как сразу после изменении структуры отображаемых данных при добавлении новых показателей/признаков (опция настроена по умолчанию) или по необходимости
- При выборе в качестве источника данных BEx-запроса появляется перечень настроенных соединений в SAP GUI
- Возможность создания рабочей книги, хранения ее как в репозитории SAP BO BI, так и SAP BW
- Перенос рабочих книг в рамках ландшафта систем (D, T, P) разработок через «связь с переносом»), с SAP BO BI
- Отображение подсказки с перечнем ошибок (при их наличии, появляется всплывающее информационное сообщение при формировании отчетной формы)
- *В отличие от BEx Analyzer поддерживается в 32-х и 64-х битных версиях MS Excel

- Невозможность объединения (соединения) данных из различных запросов стандартными настройками
- Отсутствие единого формата (расширения) файлов для тонкого и толстого клиентов
- Отсутствие стандартных опций/инструментов для создания сложных «шапок» таблиц, сложно-форматированных отчетных формы
- ...






Crystal Reports

Инструмент для создания регламентированной отчетности

Создание отчетов в точном соответствии с оригиналом для распечатки и формирования оперативной отчетности

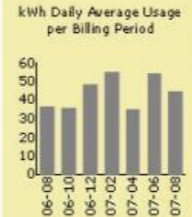
- Возможность прямого доступа почти к любому источнику данных
- Создание отчетов в точном соответствии с требованиями с помощью технологии позиционирования «pixel-perfect», схем и шаблонов
- Функциональный API для вставки отчетов в приложения
- Поддержка интенсивных нагрузок создания и публикации отчетности



STS Electric Company

Prepared For DONALD MACCORMICK 766 ORANGE AVE. GARDEN GROVE FL 32588	<table border="0" style="width: 100%;"> <tr> <td style="width: 50%;">Billing Date</td> <td style="width: 50%;">Account Number</td> </tr> <tr> <td>Sep 07, 2007</td> <td>479 101</td> </tr> <tr> <td>Pay By</td> <td>Please Pay</td> </tr> <tr> <td>Oct 01, 2007</td> <td>\$84.24</td> </tr> </table>	Billing Date	Account Number	Sep 07, 2007	479 101	Pay By	Please Pay	Oct 01, 2007	\$84.24
Billing Date	Account Number								
Sep 07, 2007	479 101								
Pay By	Please Pay								
Oct 01, 2007	\$84.24								

Invoice Number:
16673124001413

<p>Meter Reading Information</p> Electric: Meter # 17232101 Jul 07 2237495 Aug 07 2238566 62 days 1071 Next meter reading on or about Nov 7  <p>kWh Daily Average Usage per Billing Period</p> Daily Average Comparison Aug 06 37 Aug 07 45 ↑ 21%	<p>Customer Service Phone: (604) 606-9276 Power Out? 1-888-606-3736 Mail to: STS Electric, PO Box 9606 Stn Terminal, Vancouver BC, V6A 5M2</p> <hr/> <p>Previous Bill Balance payable from your previous bill \$99.42 Thank you for your payment \$99.42 Balance from your previous bill \$0.00</p> <hr/> <p>STS Electric Company Charges</p> <table border="0" style="width: 100%;"> <tr> <td>Jul 07 to Aug 07 (Residential rate 6601)</td> <td></td> </tr> <tr> <td>Basic charge: 62 days @ 0.12130/day</td> <td style="text-align: right;">7.52</td> </tr> <tr> <td>Usage charge: 1,071.00 kW.h @ \$0.06150/kWh</td> <td style="text-align: right;">65.87</td> </tr> <tr> <td>Rate Rider at 2%</td> <td style="text-align: right;">1.47</td> </tr> <tr> <td>Green Fund Rate at 1%</td> <td style="text-align: right;">0.73</td> </tr> <tr> <td>Jul 07 to Aug 07 (Residential rate 6601)</td> <td></td> </tr> <tr> <td>Transit levy: 62 days @ \$0.06260 /day</td> <td style="text-align: right;">3.88</td> </tr> <tr> <td>Sales tax</td> <td style="text-align: right;">4.77</td> </tr> <tr> <td></td> <td style="text-align: right; border-top: 1px solid black;">\$84.24</td> </tr> </table> <p>Taxes The following is a summary of taxes billed to your account since your last invoice: Sales tax at 6% on \$79.47</p> <hr/> <p style="text-align: right;">Balance Payable \$84.24</p> <p>This invoice includes a new Green Fund levy, in effect May 1, 2007. For details see the enclosed insert or go to www.stselectric.com/greenfund.</p> <div style="border: 1px solid black; padding: 5px; text-align: center;"> Thank you for keeping your account up to </div>	Jul 07 to Aug 07 (Residential rate 6601)		Basic charge: 62 days @ 0.12130/day	7.52	Usage charge: 1,071.00 kW.h @ \$0.06150/kWh	65.87	Rate Rider at 2%	1.47	Green Fund Rate at 1%	0.73	Jul 07 to Aug 07 (Residential rate 6601)		Transit levy: 62 days @ \$0.06260 /day	3.88	Sales tax	4.77		\$84.24
Jul 07 to Aug 07 (Residential rate 6601)																			
Basic charge: 62 days @ 0.12130/day	7.52																		
Usage charge: 1,071.00 kW.h @ \$0.06150/kWh	65.87																		
Rate Rider at 2%	1.47																		
Green Fund Rate at 1%	0.73																		
Jul 07 to Aug 07 (Residential rate 6601)																			
Transit levy: 62 days @ \$0.06260 /day	3.88																		
Sales tax	4.77																		
	\$84.24																		

Questions about saving energy? Call (604) 606-9663 or visit our website at www.stselectric.com
 Other questions? Call the numbers displayed in the Customer Service area of this bill.

- Быстрое составление отчетов в нужном формате при помощи интуитивно понятного интерфейса и эффективных рабочих процессов.
- Большой набор встроенных функций, интеграция с Visual Studio и сторонними компонентами
- Можно экспортировать в другой формат, как PDF, HTML, XML
- Просмотр, сортировка и фильтрация отчетов без повторного запроса к базе данных. Пользователи получают ответы на большее число вопросов, используя меньше отчетов, что значительно снижает нагрузку на ИТ-подразделения.
- Установка значений параметров без необходимости обновления данных при помощи панелей в инструментах проектирования и просмотра отчетов.
- Прямое подключение к источникам данных без необходимости моделирования данных
- Возможность создания формул, вычисляемых значений
- Возможность настройки условного форматирования
- Хранение документа в репозитории SAP BO BI

- Возможно использование широкого набора источников данных (реляционные БД, OLAP-источники, web-сервисы, xls/csv-файлы и даже другие web-отчетные формы)
- Возможность работы как с реляционными, так и с OLAP-источниками данных
- Возможность создания стандартными инструментами сложных запросов на основе реляционных БД - ограничения только возможностями SQL
- Возможность передачи результатов выполнения одного из запросов как ограничение для выполнения других запросов
- Возможность написания «freehand» SQL
- ...

- Для работы с отчетами необходимо установить клиентскую часть на ПК пользователей
- Вам необходимо купить лицензию Crystal Report для каждого компьютера, который вы используете для разработки отчетов.
- Crystal Report медленный по сравнению с ad-hoc
- Если у нас есть отчет на 100 страниц, то Crystal должен будет обработать все страницы, и тогда он покажет результат.





WebIntelligence

- Инструмент для создания регламентных отчетных форм, анализа данных («ad-hoc» отчетности)
- Обладает широким функционалом для отображения и анализа данных, получения данных из различных источников

Lumira

- Широкий набор объектов представления данных специфичных для создания информационных панелей показателей (спинеры, переключатели, индикаторы, фильтры и т.д.)
- Возможность значительной «кастомизации» объектов представления данных за счет создания скриптов с использованием модели объектов, а также вызываемых функций для каждого из объектов

Analysis for Excel

- Встроенный в MS Excel функционал, для пользователя привычен интерфейс и настройки для анализа данных
- Работа с OLAP-источниками организована в соответствии со структурой источника (организация работы с иерархиями т.д.)

Спасибо за внимание!

EMAIL: ChukancevAA@GMAIL.COM

PHONE: +79055823934